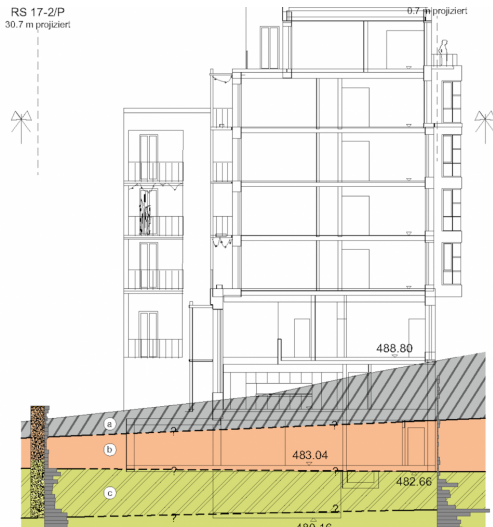


## Ersatzneubau Winterthurerstrasse 89-123, Zürich



(Bild: FRIEDLIPARTNER AG)

### PROJEKTbeschreibung

Die Baugenossenschaft Oberstrasse in Zürich beabsichtigt, die bestehende Wohnsiedlung an der Winterthurerstrasse Nr. 89 - 123 durch einen Neubau mit gemeinsamer Tiefgarage zu ersetzen. Das Projekt sieht 8 - 9-stöckige Gebäude vor, die bis 6 m unter das bestehende Terrain reichen.

Auf der Südostseite, an der Ecke Langmauerstrasse / Scheuchzerstrasse ist die Sanierung des Spielplatzes der Siedlung vorgesehen. Grund dafür sind immer wieder auftretende Vernässungen.

### UNSERE LEISTUNGEN

- Baugrunduntersuchung mit Ramm- und Rammkernsondierungen, Messung des Hangwasserspiegels
- Geotechnischer Bericht mit Empfehlungen zur Fundation und Baugrubenabschluss
- Entnahme von Bodenproben (Ober- und Unterboden) im Bereich des Spielplatzes und Untersuchung auf chemische Belastungen; Empfehlungen für die Sanierung und dauerhafte Entwässerung
- Schadstoffuntersuchung der bestehenden Gebäude, insbesondere auf Asbest und PCB (Polychlorierte Biphenyle)
- Erstellen eines Vorgehens- und Entsorgungskonzept (Gebäude, Boden und Hinterfüllungen)

### AUSFÜHRUNGSPERIODE

2017 - 2018

### AUFTRAGGEBER

Baugenossenschaft Oberstrass, Winterthurerstrasse 123, 8006 Zürich